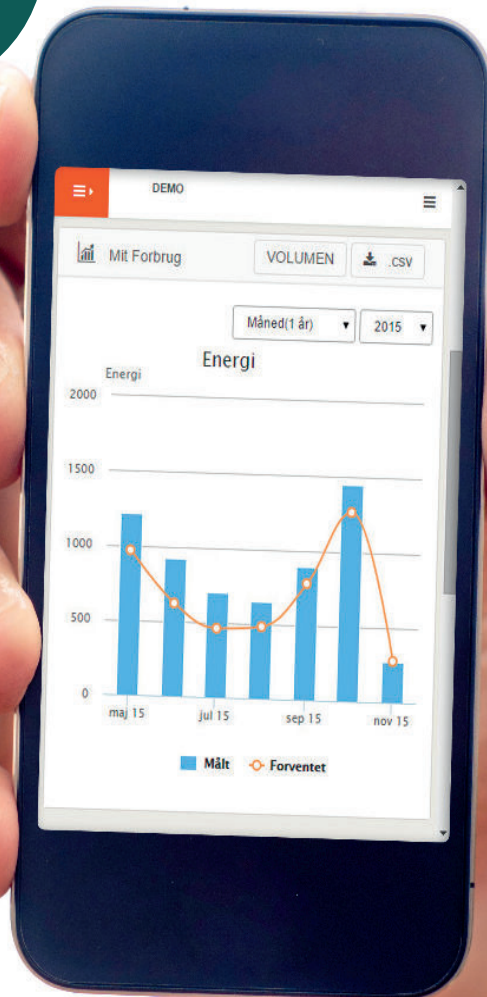




eForsyning

# Følg din afkøling - og spar på varmeregningen

Hent  
eForsyning  
- luk op og se



# Betaler du for meget for din varme?

I 2015 indførte vi en ny tarif, der belønner dig, hvis du udnytter din fjernvarme godt. Men hvordan går det? Er din afkøling god nok? Det kan du hurtigt se med eForsyning - både på computer, tablet og mobil.

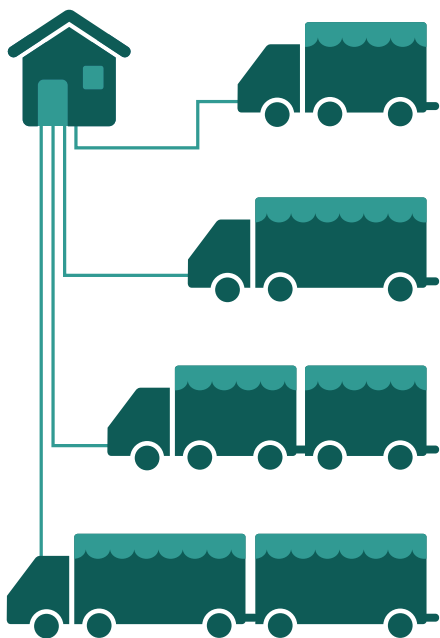
## DIN AFKØLING ER NØGLEN TIL EN MINDRE VARMEREGNING

Jo koldere vand, vi får retur fra dig og de øvrige forbrugere, jo billigere bliver det at producere varmen. Derfor belønner vi det, vi kalder en god afkøling.

Er afkølingen god, sparer vi på:

- Brændsler
- Elforbrug til pumper
- Varmespild i rørene
- Investering i større rør

Din afkøling skal være på mindst 20 °C. Når din afkøling er god, skal vi pumpe mindre vand ud til dig. Her kan du se forskellen ved et årligt forbrug på 18 MWh.



### Afkøling 30 °C

Frem- og tilbageløbstemperatur på 60 °C/30°C  
Forbrug: 516 m<sup>3</sup>

### Afkøling 25 °C

Frem- og tilbageløbstemperatur på 60 °C/35°C  
Forbrug: 620 m<sup>3</sup>

### Afkøling 20 °C

Frem- og tilbageløbstemperatur på 60 °C/40°C  
Forbrug: 774 m<sup>3</sup>

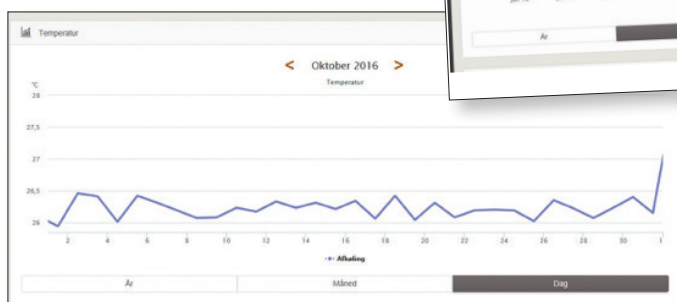
### Afkøling 15 °C

Frem- og tilbageløbstemperatur på 60 °C/45°C  
Forbrug: 1.032 m<sup>3</sup>

# Følg din afkøling i eForsyning

Du kan hurtigt tjekke både forbrug og afkøling i eForsyning. Gå ind på [eforsyning.dk](http://eforsyning.dk) på din computer - eller brug app'en på din mobil og tablet.

Se dit forbrug i forhold til det forventede forbrug.



Følg din afkøling over døgnet, måneden og året. Husk, den skal være mindst 20 °C.

## KOM GODT I GANG

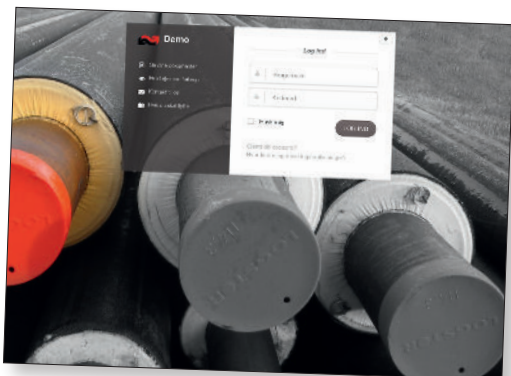
Første gang, du logger på, skal du bruge:

**Brugernavn:** Dit forbrugersnummer

**Kodeord:** Web-pinkode

Find oplysningerne på din seneste faktura eller opgørelse. Eller ring til os.

Når du er logget ind, kan du ændre oplysningerne til din e-mail og en kode, du nemt kan huske.



Download app'en til iPhone



Download app'en til Android





eForsyning

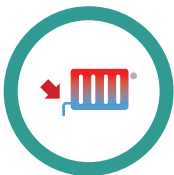
## Det kan du selv gøre

Er din afkøling ikke god nok, er der meget, du selv kan gøre. Og det meste er meget enkelt.

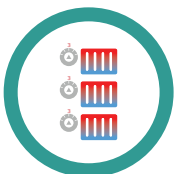
### HOLD ØJE MED RADIATORERNE



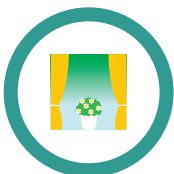
Hold temperaturen på 21 °C indenfor. Dæk ikke termostaten til. Så kan den ikke arbejde korrekt.



Tjek, at radiatorens returrør ikke er varmt. Det skal være koldt eller håndvarmt.



Brug alle rummets radiatorer ens.



Luk for varmen, når du lufter ud.

### TJEK OGSÅ DIN VARMTVANDS-BEHOLDER ELLER -VEKSLER

Returrøret under din varmtvandsbeholder eller -veksler må ikke være varmt. Hvis det er varmt, kan du justere temperaturen på ventilen. Ring, hvis du er i tvivl. Vi hjælper gerne.

Er din returtemperatur fortsat for høj? Giv os et ring, så kommer vi forbi til et gratis tjek.

**Har du spørgsmål? Ring, så hjælper vi dig videre.**

 **Agersted Varmeværk**

Gl. Kongevej 5 . 9330 Dronninglund

Telefon 98 85 41 19

Mobil 40 44 41 55

agerstedvarme@get2net.dk

www.agersted-varme.dk